

Klinika Kardiologii i Chorób Wewnętrznych WIM-PIB

Potencjał badawczo-rozwojowy kardiologii WIM-PIB – jakiego partnerstwa potrzebujemy i co możemy zaoferować?

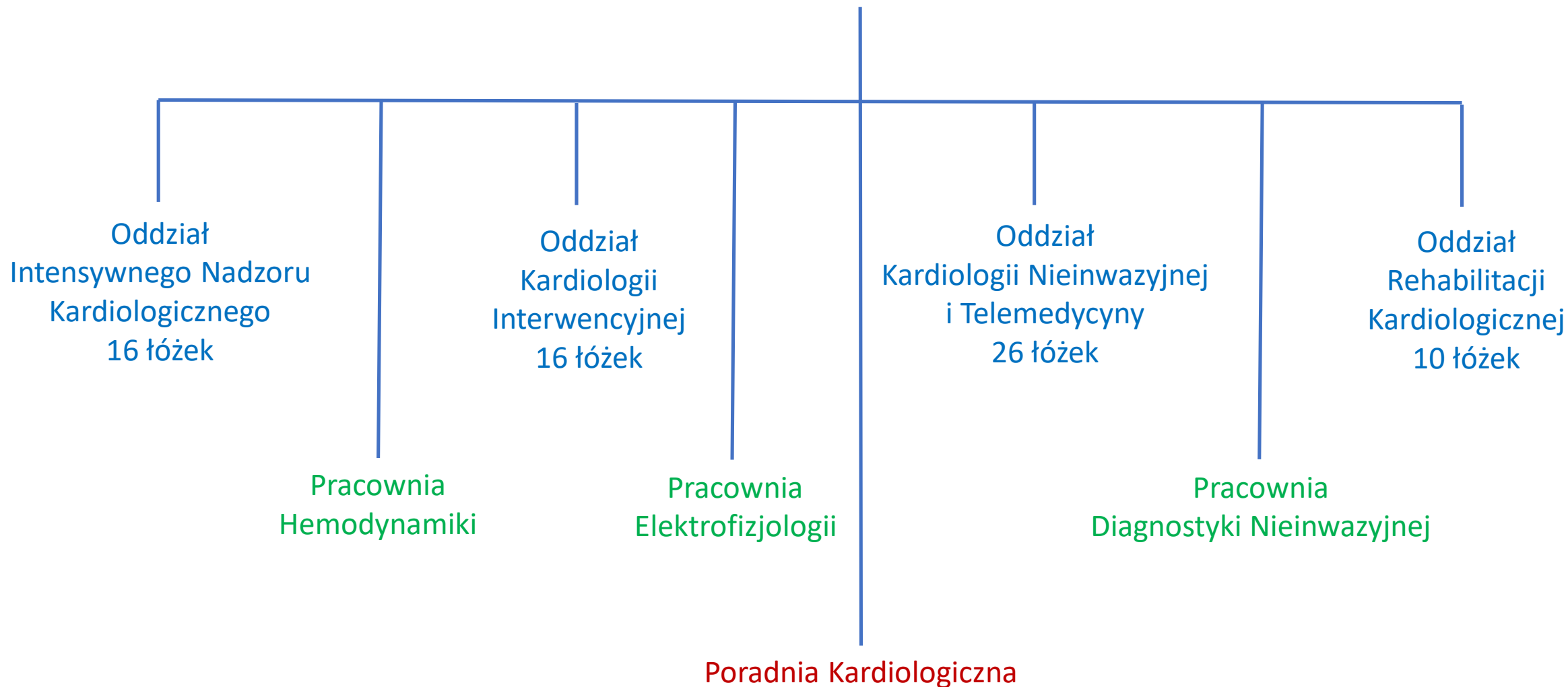
płk prof. Paweł Krześciński
Kierownik Kliniki



WOJSKOWY INSTYTUT MEDYCZNY
PAŃSTWOWY INSTYTUT BADAWCZY



KLINIKA KARDIOLOGII I CHORÓB WEWNĘTRZNYCH



KLINIKA KARDIOLOGII I CHORÓB WEWNĘTRZNYCH

Lekarze: 58

kardiolog, internista, angiolog, kardiochirurg, specjalista w dz. rehabilitacji medycznej, psycholog, dietetyk, fizjoterapeuci

Pielęgniarki: 86

salowe 24, opiekun medyczny 10, technicy 7

Tytuły naukowe:

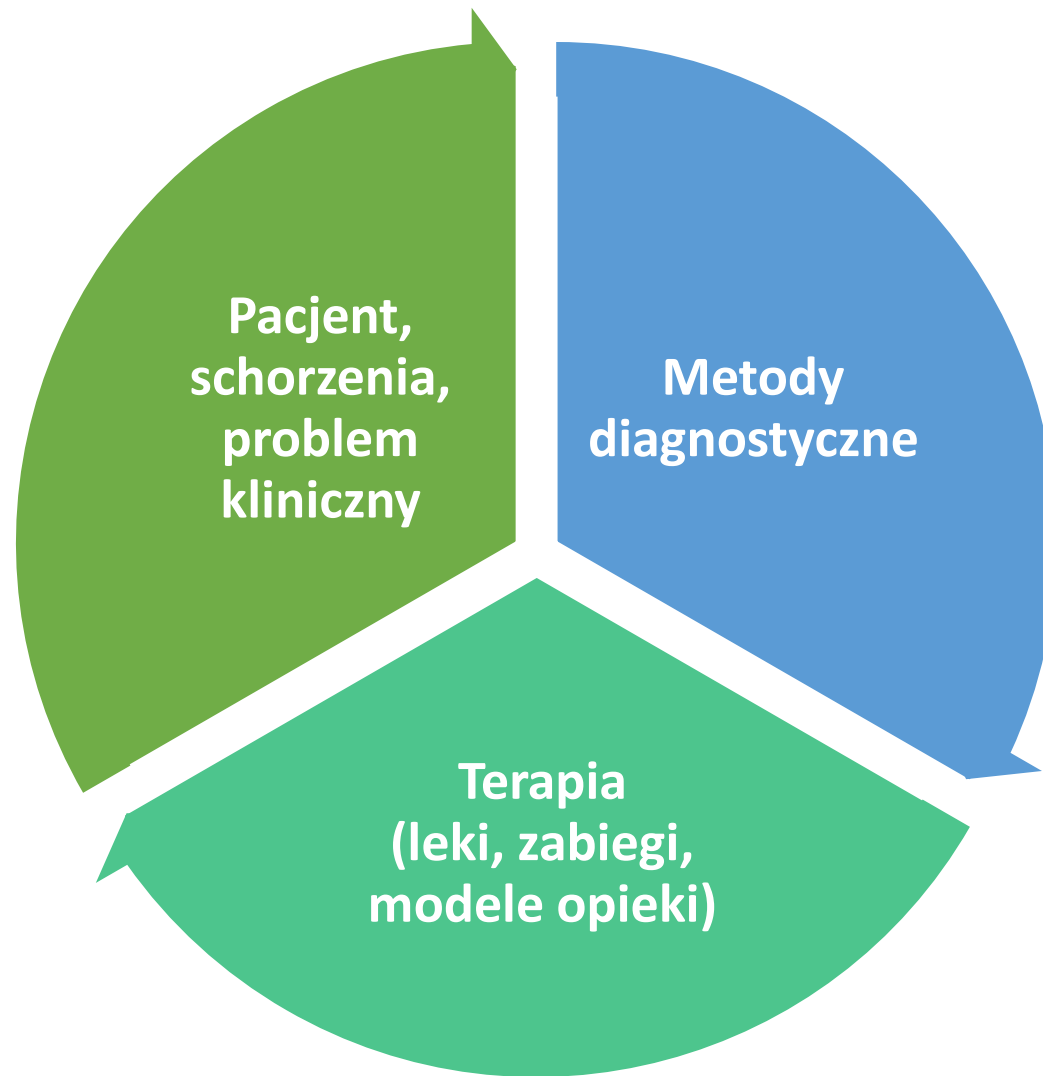
Profesor: 1

Profesor instytutu: 3

dr hab. (adiunkt): 2

dr n. med.: 12





Pacjent, schorzenia, problem kliniczny

Choroba niedokrwienna serca, w tym ostre zespoły wieńcowe

Niewydolność serca, w tym ostra niewydolność serca

Zaburzenia rytmu serca (komorowe, nadkomorowe, migotanie przedsionków)

Strukturalne wady serca (w tym wady zastawkowe)

Zatorowość płucna i inne problemy zakrzepowo-zatorowe

Nadciśnienie tętnicze

Infekcje, w tym zakażenia ogólnoustrojowe (np. sepsa), zakażenia wewnątrzszpitalne

Omdlenia

Zaburzenia oddychania podczas snu

Otyłość, zaburzenia metaboliczne

Osoby zdrowe, w tym ponadprzeciętnie wytrenowane / poddawane ponadprzeciętnym obciążeniom psychofizycznym



Metody diagnostyczne, aparatura

Diagnostyka nieinwazyjna, m. in.:

echokardiografia
badania holterowskie
testy wysiłkowe, ergospirometria
polisomnografia
kardiografia impedancyjna, tonometria impedancyjna

Diagnostyka inwazyjna, m. in.:

koronarografia, FFR, IVUS, OCT
badanie elektrofizjologiczne
echokardiografia przezprzełykowa
cewnikowanie serca

Współpraca z innymi ośrodkami diagnostycznymi (Zakład Diagnostyki Laboratoryjnej, Zakład Radiologii, Zakład Medycyny Nuklearnej, Mazowieckie Centrum PET-CT) - badania: tomografia komputerowa serca i tętnic wieńcowych, rezonans magnetyczny serca (MRI), emisyjna tomografia komputerowa pojedynczego fotonu (tzw. SPECT), pozytonowa tomografia emisyjna (PET)



Terapia (leki, zabiegi, modele opieki)

Leczenie

Leczenie inwazyjne schorzeń kardiologicznych, m. in.:

choroby wieńcowej (24-h dyżur „zawałowy”)

wad strukturalnych serca

zaburzeń rytmu serca

elektroterapia w niewydolności serca

Zabiegi terapeutyczne – kardiowersja elektryczna, nakłucie opłucnej, nakłucie otrzewnej, dializoterapia

Intensywna terapia stanów nagłych (w tym respiratoroterapia)

Terapia zaostrzeń schorzeń przewlekłych kardiologicznych i internistycznych

(Hybrydowa) **rehabilitacja** kardiologiczna



Innowacje

Nowoczesna diagnostyka

Echokardiografia, nieinwazyjne badania hemodynamiczne (kardiografia impedancyjna, tonometria aplanacyjna), kompleksowa diagnostyka obrazowa i czynnościowa tętnic wieńcowych

Specjalistyczne zabiegi

Nowoczesne metody leczenia tętnic wieńcowych i wad serca, nowoczesne metody elektroterapii

Badania naukowe

Poznawcze (nauki podstawowe – fizjologia/patofizjologia), kliniczne (farmakoterapia, metody leczenia), systemowe i wdrożeniowe (programy profilaktyczne, modele opieki)

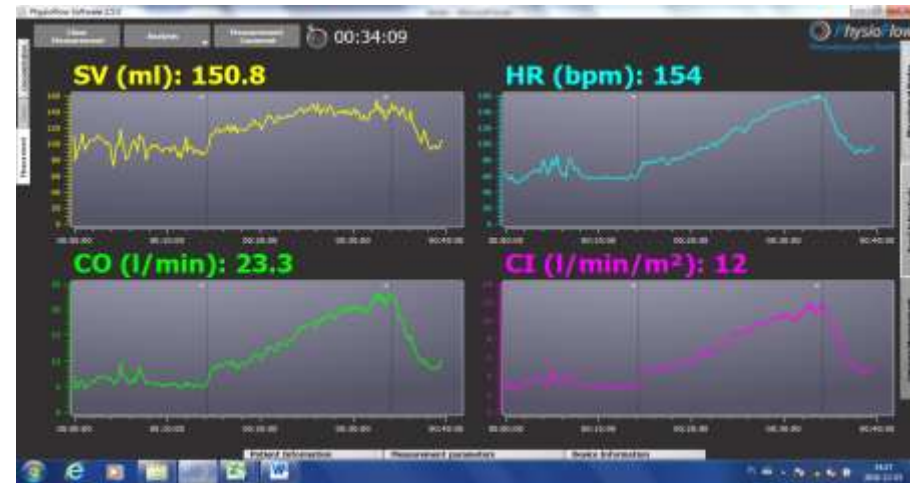
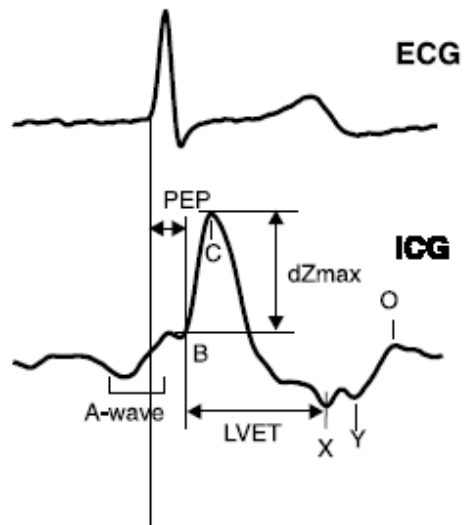
Wyroby medyczne

Innowacyjne metody i aparatura diagnostyczna, w zakresie diagnostyki nieinwazyjnej i inwazyjnej

Telemedycyna

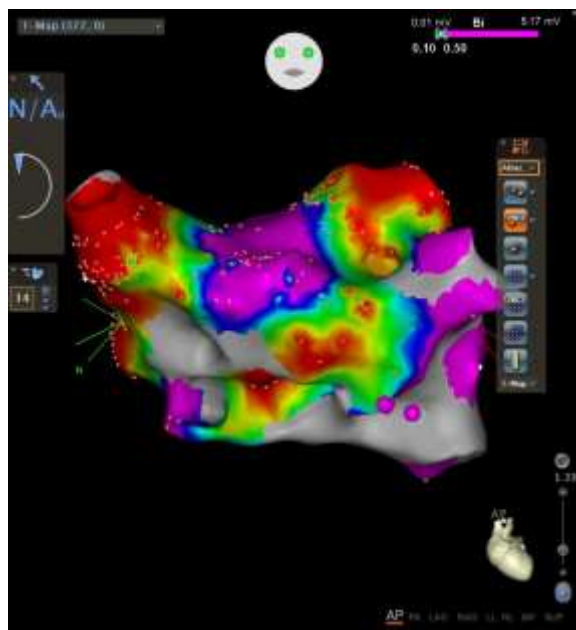
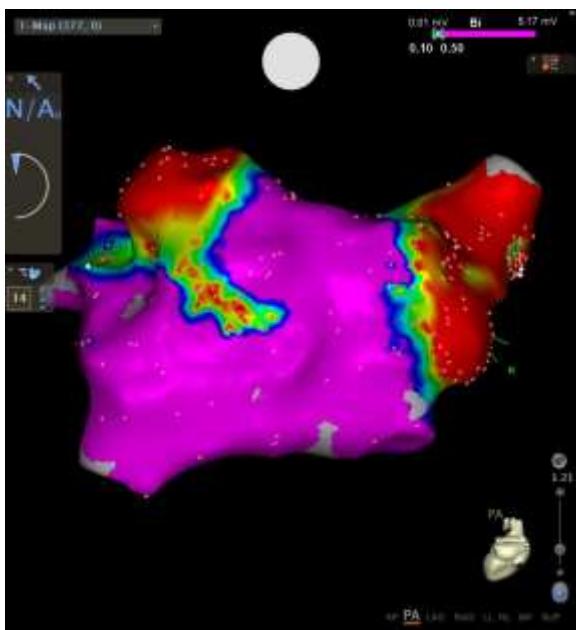
Urządzenia telemedyczne, platformy elektroniczne, bazy danych, algorytmy i sztuczna inteligencja





WOJSKOWY INSTYTUT MEDYCZNY
 PAŃSTWOWY INSTYTUT BADAWCZY



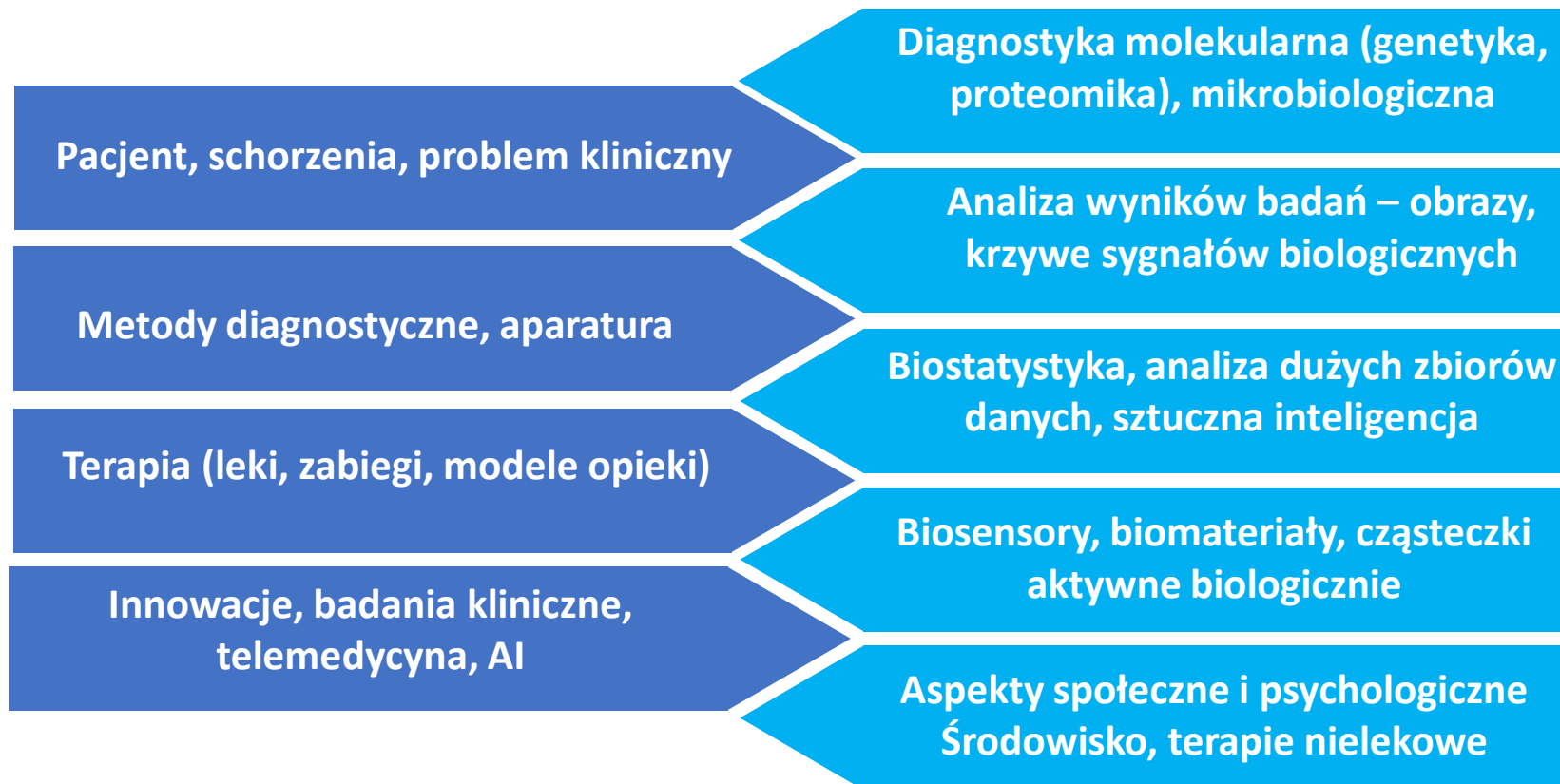


WOJSKOWY INSTYTUT MEDYCZNY
PAŃSTWOWY INSTYTUT BADAWCZY



**Wojskowy Instytut Medyczny –
Państwowy Instytut Badawczy**

Uniwersytet Warszawski



WYBRANE KIERUNKI BIEŻĄCYCH BADAŃ

Wpływ **metforminy** na przebieg choroby wieńcowej

Wpływ **flozyny** na układ krążenia chorych leczonych onkologicznymi lekami kardiotoksycznymi

Biosensory w kardiologii, w tym ich zastosowanie w **telemedycynie**

Ostre uszkodzenie nerek i jego predyktory u chorych z zawałem serca

Patofizjologia i przebieg kliniczny **ostrej niewydolności serca**

Indywidualny **profil hemodynamiczny** w nadciśnienia tętniczym

Predyktory występowania **skrzeplin** w uszku lewego przedsionka

Zmienność rytmu serca i parametrów hemodynamicznych w schorzeniach kardiologicznych, **neurokardiologia**

Predyktory wystąpienia **migotania przedsionków** wykrytego za pomocą urządzeń wszczepialnych (ICD/CRT-D/CRT-P)

Nowoczesne **obrazowanie w kardiologii** – odkształcenie ścian jam serca, czynnościowa ocena przepływu w tętnicach wieńcowych

Badanie **sygnałów biologicznych** – krzywe ekg, bioimpedancja, ...

Badania ergospirometryczne i kardiografia wysiłkowa, **rehabilitacja kardiologiczna**

Dziękuję!

Paweł Krzesiński
pkzesinski@wim.mil.pl



WOJSKOWY INSTYTUT MEDYCZNY
PAŃSTWOWY INSTYTUT BADAWCZY

